



Mit Emma durch den Daten-Dschungel



Bild: © Ida Groß

Projektvorstellung

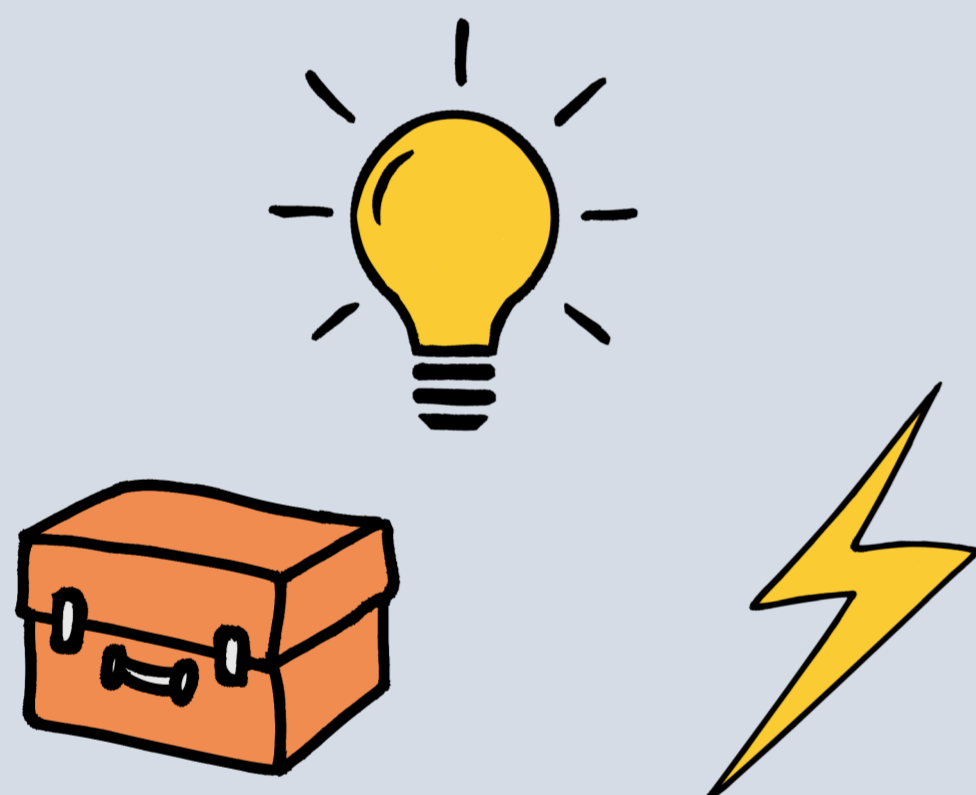
Im Rahmen des Projekts „Data Literacy Skills für angehende Pädagog:innen“, welches der Förderlinie Curriculum 4.0.nrw zuzuordnen ist, wird in der Fakultät für Erziehungswissenschaft an der Universität Bielefeld ein Online-Kurs zur Vermittlung von Data Literacy Skills entwickelt. Anliegen ist es mitunter, Studierende der Erziehungswissenschaft und des Lehramts eine Unterstützung zur Erstellung empirischer Abschlussarbeiten zu bieten. Außerdem wird angestrebt, angehende Pädagog:innen für zunehmende datenbezogene Aufgaben und Anforderungen in pädagogischen Arbeitsfeldern zu qualifizieren. Darüber hinaus soll der Online-Kurs im Pflichtmodul „Forschungsmethoden“ curricular verankert und auch über das ORCA-Portal als OER veröffentlicht werden.

Bild: © Ida Groß

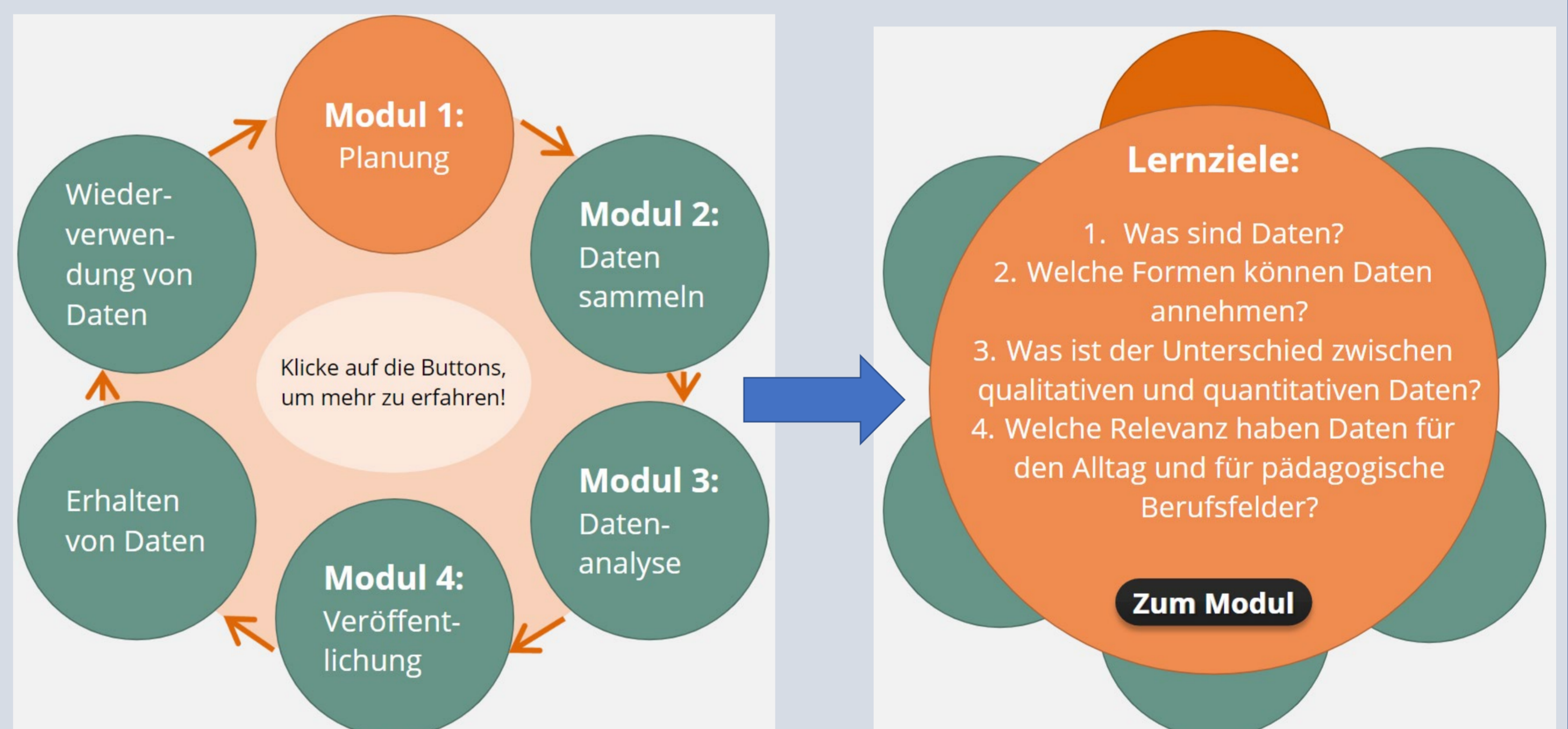
Umsetzung

In dem Projekt wird mittels der Software Articulate Storyline der Online-Kurs „Mit Emma durch den Daten-Dschungel“ erstellt. Didaktisch liegt dem Kurs das Prinzip des Storytellings zugrunde. Die Studierenden begleiten die fiktive Studentin Emma, die gerade ihre empirische Abschlussarbeit schreibt. Dabei trifft sie u. a. auf Herausforderungen bei der Planung der Datenerhebung, der Datensammlung, der Datenanalyse und der Veröffentlichung. Inhaltlich orientiert sich der Kurs mit seinen Lernzielen am Datenlebenszyklus.

Der Kurs wird zudem durch interaktive Elemente ergänzt. Bspw. können die Studierenden die Module anklicken, um sich die Lernziele anzeigen zu lassen. Weitere Icons zeigen außerdem an, wenn es weitere Informationen gibt:



Icons: © Ida Groß



Über die Icons erhalten die Studierenden Literaturhinweise, vertiefende Inhalte zu der Thematik sowie Hinweise zu uniinternen und auch -externen Angeboten. Die Zeichnungen wurden durch die wissenschaftliche Hilfskraft selbst erstellt.

Beim Durchlaufen des Kurses begegnen die Studierenden Quizen, die sie absolvieren und womit sie ihren Lernfortschritt überprüfen können. Dabei erhalten sie nach jedem Quiz ein Pokalteil, sodass sie am Ende für jedes Modul jeweils einen Pokal erhalten.

Herausforderungen

Herausforderungen gibt es insbesondere auf finanzieller und zeitlicher Ebene.

- Finanzielle Ressourcen: Lizenzen für jede Person (jährliche Verlängerung)
- Zeitliche Ressourcen: kurze Projektlaufzeit, aber hoher Arbeitsaufwand; verzögerter Start, da die Beschaffung des Programms intern länger gedauert hat
- Technische Herausforderung: langwierige Einarbeitung in Articulate, da vielfältige Funktionen geboten werden
- Inhaltliche Herausforderung: die Operationalisierung und Konzeptionalisierung von Data Literacy

Evaluation

Potenzielle Effekte sollen im Rahmen von Design-Based Research unter Anwendung von Mixed Methods untersucht werden.

Zum einen bietet es sich an, den Lernerfolg von Studierenden bspw. in Form von erworbenen Datenkompetenzen oder Klausurnoten quasi-experimentell (Pretest-Posttest-Kontrollgruppedesign in einem Quasi-Experiment; standardisierte Tests) zu untersuchen.

Zum anderen sollen qualitative Interviews und/oder Gruppendiskussionen zur Erfassung der Nutzung und Akzeptanz der Lerneinheiten in der Hochschullehre durchgeführt werden.

Die Durchführung der Evaluation steht noch aus.